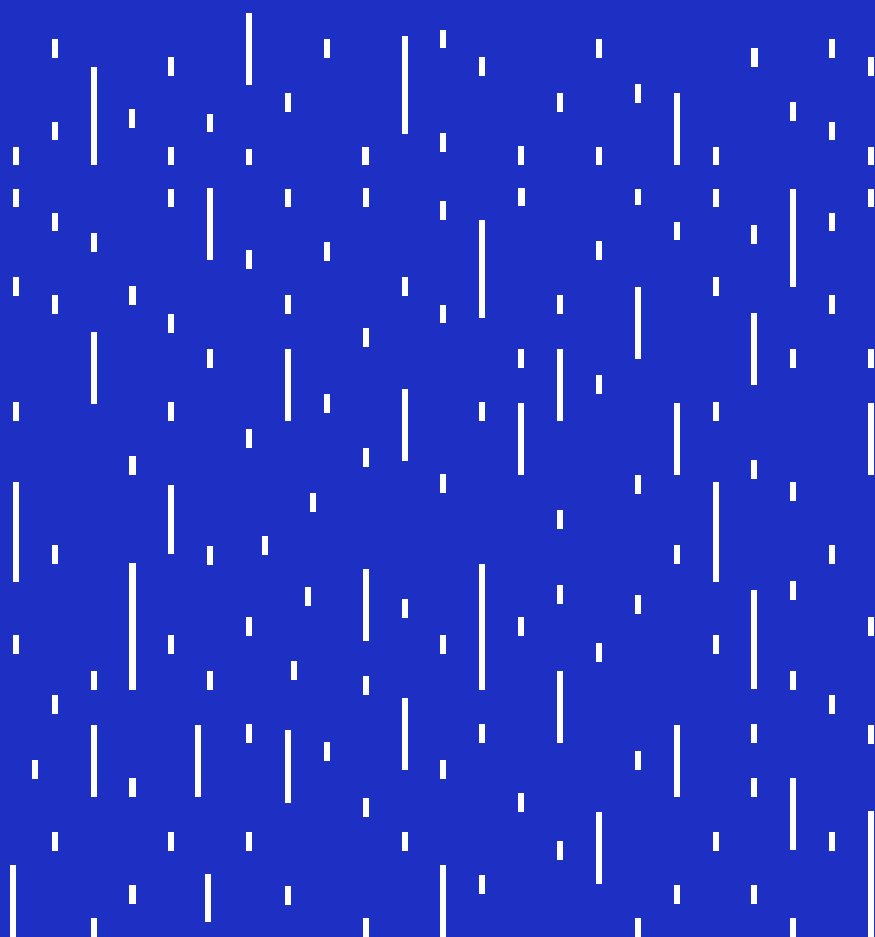
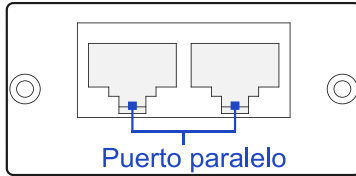


Guía de Instalación

Kit en paralelo

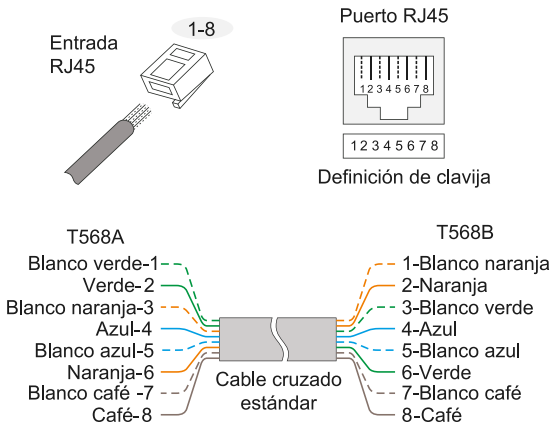


1. Presentación del producto



Vista frontal

El cable de red utilizado para conectar el puerto paralelo es un cable cruzado estándar, y ambos terminales están conectados mediante empalmes RJ45 (empalmes de cristal). Los empalmes RJ45 de ambos terminales cumplen las normas T568A y T568B respectivamente.



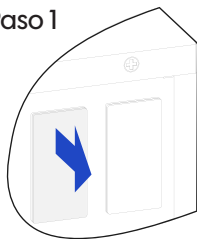
2. Instalación



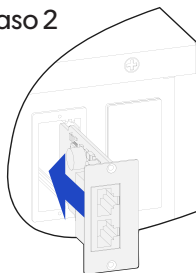
Precaución

Los modelos y la potencia de cada UPS en paralelo deben ser idénticos. Antes de la instalación, apague primero el UPS.

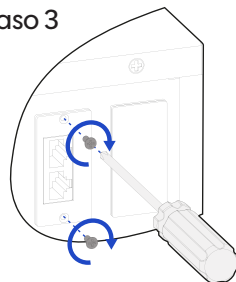
Paso 1



Paso 2



Paso 3



Precaución

La ubicación del puerto de comunicación puede variar según el UPS, la figura es sólo de referencia. Para más información, por favor tome la tarjeta real como estándar.

Al insertar la tarjeta, preste atención a la dirección, evite dañar el puerto. Cuando saque la placa de sellado del puerto, por favor, utilice una herramienta para la muesca y evite dañar el puerto.

3. Depuración en paralelo

1.- Encienda el UPS, observe si la alarma de la pantalla indica "Fallo en dos extremos", si es así, inserte un cable paralelo, la alarma "Fallo en dos extremos" cambiará a "Fallo en un extremo del sistema paralelo". El fallo desaparece después de conectar otro cable paralelo.

2.- Ponga en marcha el UPS, y confirme la desviación de la tensión de fase de salida de ambos UPS, después de que ambos UPS sean inversores de salida. Cierre la salida de UPS 1 y UPS 2 si la desviación de tensión es inferior a 15 V, entonces complete la operación en paralelo.



Nota

Se recomienda utilizar el cable paralelo configurado de fábrica (con función de blindaje). Si necesita preparar su propio cable, por favor hágalo de acuerdo con la configuración de la interfaz paralela, y el cable de red utilizado, debe tener función de blindaje.

Salida trifásica: Desviación de tensión de fase U, desviación de tensión de fase V, desviación de tensión de fase W de UPS 1 y UPS 2; salida monofásica: Desviación de tensión de salida en directo.

Es posible que el UPS informe de "Sobretensión en el bus" y pase a bypass después de cerrar la salida. Espere a que el UPS reinvierta la salida.

4. Diagnóstico de averías

No.	Fenómenos anormales	Solución
1	La alarma de la pantalla no informa de "Fallo de dos extremos" después de que el UPS se fue encendido.	1.- Compruebe si el kit paralelo está insertado correctamente. 2.- Compruebe si el UPS está configurado en modo paralelo.
2	Dos cables paralelos están conectados correctamente, la alarma de la pantalla muestra "Desajuste del sistema paralelo".	Compruebe si la configuración de los parámetros de ambos UPS son idénticos.
3	Si la desviación de tensión es grande durante la máquina en paralelo.	1.- Compruebe si la secuencia de fases entre la salida de ambos UPS se corresponde. 2.- Compruebe si la relación correspondiente del cable paralelo coincide con la ilustración del puerto paralelo. 3.- Compruebe si los cables paralelos están conectados. 4.- Compruebe si el kit paralelo está insertado correctamente.
4	Si se produce alguno de los fallos anteriores y confirme que no hay ningún problema con el cableado.	Póngase en contacto con su sucursal o distribuidor.



Nota

Para más información sobre los parámetros relacionados con el UPS, consulte el manual de usuario correspondiente.

Industronic México

-  Contacto: 812 085 8045
-  Emergencias: 812 085 8061
-  Mail: contacto@industronic.com.mx
-  Internet: grupoindustronic.com

Industronic Colombia

-  Contacto: +57 (601) 580 6800
-  Emergencias: +57 (601) 580 6800
-  Mail: contacto@industronic.com.mx
-  Internet: grupoindustronic.com.co