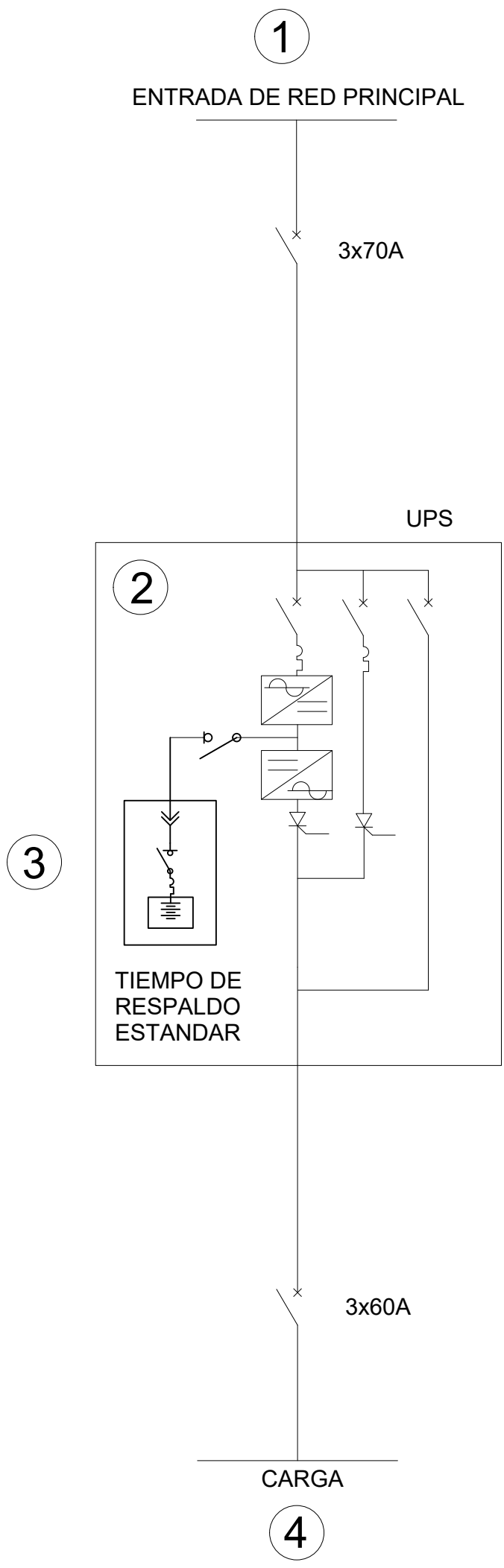


1	ENTRADA A UPS-IND HF 1320 M1:
	VOLTAJE: 120/208V
	CORRIENTE = 69.44 AMP/FASE
	PROTECCIÓN = 3 x 70 AMP
	3-CABLES CAL. 8 AWG (FASE)
	1-CABLE CAL. 8 AWG (NEUTRO)
	1-CABLE CAL. 8 AWG (TIERRA)
CABLE Y PROTECCIÓN SUBMINISTRADOS POR EL USUARIO	
2	UPS-IND HF 1320 M1
	MARCA INDUSTRISTRONIC
	20 KVA 3 FASES
3	BANCO DE BATERIAS INTERNO
	VOLTAJE = BUS AJUSTABLE
	PROTECCION Y CABLEADO INCLUIDO
4	SALIDA UPS-IND HF 1320 M1:
	VOLTAJE: 120/208V
	CORRIENTE: 55.55 AMP/FASE
	PROTECCIÓN: 3 x 60 AMP
	3-CABLES CAL. 8 AWG (FASE)
	1-CABLE CAL. 8 AWG (NEUTRO)
	1-CABLE CAL. 8 AWG (TIERRA)
CABLE Y PROTECCIÓN SUBMINISTRADOS POR EL USUARIO	



- NOTAS:**
- LOS DATOS DE CALIBRE DE CABLE PARA UNA DISTANCIA NO MAYOR A 10 MTS O 30 FT DEL CENTRO DE CARGA AL EQUIPO (CABLE POR EL USUARIO).
 - EL NUMERO DE GABINETES DE BATERIAS PUEDE VARIAR SEGUN EL TIEMPO DE RESPALDO (LAS IMAGENES SON SOLO REPRESENTATIVAS).
 - LOS CABLES DE CONEXIÓN ENTRE EL UPS Y EL BANCO DE BATERÍAS SON PROPORCIONADOS POR INDUSTRISTRONIC.
 - CÁLCULO DE CALIBRE DE CABLES BASADO EN NOM-001-SEDE-2012 INSTALACIONES ELÉCTRICAS (UTILIZACIÓN) TABLA 310-17 MONOCONDUCTORES AISLADOS DE 0 A 2000V NOMINALES AL AIRE LIBRE Y TEMPERATURA AMBIENTE 30°, SE CONSIDERA CABLE DE 90 ° DE TEMPERATURA.
 - EN CASO DE USAR INTERRUPTORES DE UNA CAPACIDAD MÁS GRANDE, DEBERÁN AJUSTARSE AL VALOR MÁS CERCANO INDICADO EN EL DIAGRAMA UNIFILAR

DIBUJO JLCS FECHA JUL-23	REGISTRO DE REVISIONES				NOMBRE DIAGRAMA UNIFILAR UPS-IND HF 1320 M1 20KVA 3F VN 120/208V	
	REVISO AVP FECHA JUL-23	F	E	D	ESCALA 0	MATERIAL DIAGRAMA
APROBO JARC FECHA JUL-23	C	B	A	NÚMERO 705741	REVISIÓN	TAMAÑO C
REFERENCIA	HOJA 1 DE 1	REVISION	FECHA	CANT.	SE USA EN	