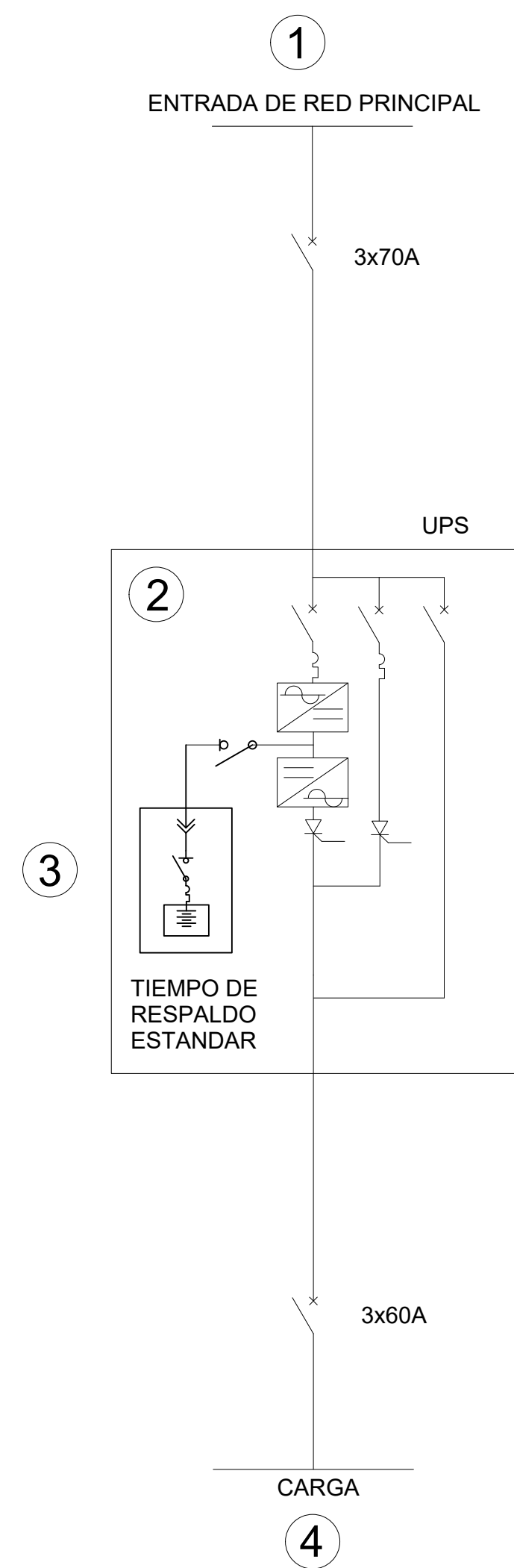


1	ENTRADA A UPS-IND HF 1320 M1:
	VOLTAJE: 127/220V
	CORRIENTE = 65.61 AMP/FASE
	PROTECCIÓN = 3 x 70 AMP
	3-CABLES CAL. 8 AWG (FASE)
	1-CABLE CAL. 8 AWG (NEUTRO)
2	1-CABLE CAL. 8 AWG (TIERRA)
	CABLE Y PROTECCIÓN SUBMINISTRADOS POR EL USUARIO
3	UPS-IND HF 1320 M1
	MARCA INDUSTRISTRONIC
	20 KVA 3 FASES
4	BANCO DE BATERIAS INTERNO
	VOLTAJE = BUS AJUSTABLE
	PROTECCION Y CABLEADO INCLUIDO
5	SALIDA UPS-IND HF 1320 M1:
	VOLTAJE: 127/220V
	CORRIENTE: 52.49 AMP/FASE
	PROTECCIÓN: 3 x 60 AMP
	3-CABLES CAL. 8 AWG (FASE)
	1-CABLE CAL. 8 AWG (NEUTRO)
	1-CABLE CAL. 8 AWG (TIERRA)
CABLE Y PROTECCIÓN SUBMINISTRADOS POR EL USUARIO	



NOTAS:

- LOS DATOS DE CALIBRE DE CABLE PARA UNA DISTANCIA NO MAYOR A 10 MTS O 30 FT DEL CENTRO DE CARGA AL EQUIPO (CABLE POR EL USUARIO).
- EL NUMERO DE GABINETES DE BATERIAS PUEDE VARIAR SEGUN EL TIEMPO DE RESPALDO (LAS IMAGENES SON SOLO REPRESENTATIVAS).
- LOS CABLES DE CONEXIÓN ENTRE EL UPS Y EL BANCO DE BATERÍAS SON PROPORCIONADOS POR INDUSTRISTRONIC.
- CÁLCULO DE CALIBRE DE CABLES BASADO EN NOM-001-SEDE-2012 INSTALACIONES ELÉCTRICAS (UTILIZACIÓN) TABLA 310-17 MONOCONDUCTORES AISLADOS DE 0 A 2000V NOMINALES AL AIRE LIBRE Y TEMPERATURA AMBIENTE 30°, SE CONSIDERA CABLE DE 90 ° DE TEMPERATURA.
- EN CASO DE USAR INTERRUPTORES DE UNA CAPACIDAD MÁS GRANDE, DEBERÁN AJUSTARSE AL VALOR MÁS CERCANO INDICADO EN EL DIAGRAMA UNIFILAR

DIBUJO	JLCS	FECHA	JUL-23	REGISTRO DE REVISIONES				NOMBRE		DIAGRAMA UNIFILAR UPS-IND HF 1320 M1 20KVA 3F VN 127/220V	
	REVISO	AVP	FECHA	JUL-23	F			ESCALA	0	MATERIAL	DIAGRAMA
APROBO	JARC	FECHA	JUL-23	E			NÚMERO	705743	REVISIÓN		
REFERENCIA				D			NORTEC S.A DE C.V.		TAMAÑO	C	
				C			PARQUE INDUSTRIAL KALOS,				
				B			AV. MIGUEL ALEMAN S/N, BODEGA 7		Industronic		
				A			COLONIA JARDINES DE LA VICTORIA,				
							GUADALUPE N.L. MEXICO C.P. 67119				
							HOJA	1	DE	1	
					REVISION	FECHA	CANT.	SE USA EN			