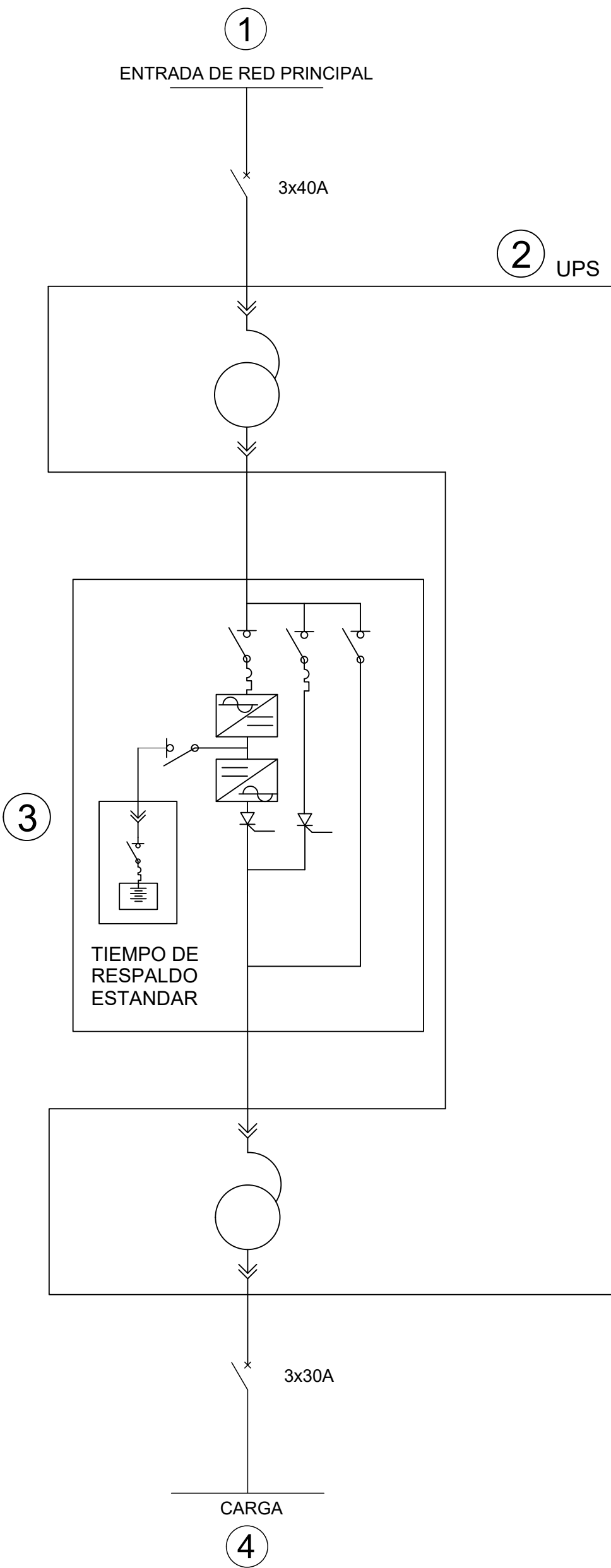


1	ENTRADA DE UPS-IND HF 1320 M1 / AT-1325:
	VOLTAJE: 254/440V
	CORRIENTE = 32.80 AMP/FASE
	PROTECCIÓN = 3 x 40
	3-CABLES CAL. 12 AWG (1 x FASE)
	1-CABLE CAL. 12 AWG (1 x NEUTRO)
	1-CABLE CAL. 10 AWG (TIERRA)
PROTECCIÓN Y CABLEADO SUMINISTRADO POR EL USUARIO	
2	UPS-IND HF 1320 M1
	MARCA INDUSTRISTRONIC
	20 KVA 3 FASES
3	BANCO DE BATERIAS INTERNO
	VOLTAJE: BUS AJUSTABLE
	PROTECCION Y CABLEADO INCLUIDO
4	SALIDA UPS-IND HF 1320 M1 / AT-1320:
	VOLTAJE: 254/440V
	CORRIENTE: 26.24 AMP/FASE
	PROTECCIÓN: 3 x 30 AMP
	3-CABLES CAL. 12 AWG (1 x FASE)
	1-CABLE CAL. 12 AWG (1 x NEUTRO)
	1-CABLE CAL. 10 AWG (TIERRA)
PROTECCIÓN Y CABLEADO SUMINISTRADO POR EL USUARIO	



NOTAS:

- 1.-LOS DATOS DE CALIBRE DE CABLE PARA UNA DISTANCIA NO MAYOR A 10 MTS O 30 FT DEL CENTRO DE CARGA AL EQUIPO (CABLE POR EL USUARIO).
- 2.-EL NUMERO DE GABINETES DE BATERIAS PUEDE VARIAR SEGUN EL TIEMPO DE RESPALDO (LAS IMAGENES SON SOLO REPRESENTATIVAS).
- 3.-LOS CABLES DE CONEXIÓN ENTRE EL UPS Y EL BANCO DE BATERÍAS SON PROPORCIONADOS POR INDUSTRISTRONIC.
- 4.-CÁLCULO DE CALIBRE DE CABLES BASADO EN NOM-001-SEDE-2012 INSTALACIONES ELÉCTRICAS (UTILIZACIÓN) TABLA 310-17 MONOCONDUCTORES AISLADOS DE 0 A 2000V NOMINALES AL AIRE LIBRE Y TEMPERATURA AMBIENTE 30°, SE CONSIDERA CABLE DE 90 ° DE TEMPERATURA.
- 5.-EN CASO DE USAR INTERRUPTORES DE UNA CAPACIDAD MÁS GRANDE, DEBERÁN AJUSTARSE AL VALOR MÁS CERCANO INDICADO EN EL DIAGRAMA UNIFILAR

	DIBUJO	JLCS	FECHA	JUL-23	REGISTRO DE REVISIONES			NOMBRE		DIAGRAMA UNIFILAR UPS-IND HF 1320 M1 20KVA 3F VN 254/440V	
	REVISO	JARC	FECHA	JUL-23	F			ESCALA	0	MATERIAL	DIAGRAMA
APROBO	JARC	FECHA	JUL-23	E			NÚMERO	705550	REVISION		
REFERENCIA				D			TAMAÑO	C			
				C			NORTEC S.A DE C.V. PARQUE INDUSTRIAL KALOS, AV. MIGUEL ALEMAN S/N, BODEGA 7 COLONIA JARDINES DE LA VICTORIA, GUADALUPE N.L. MEXICO C.P. 67119				
				B							
				A			HOJA	1	DE	1	
					REVISION	FECHA	CANT.	SE USA EN			