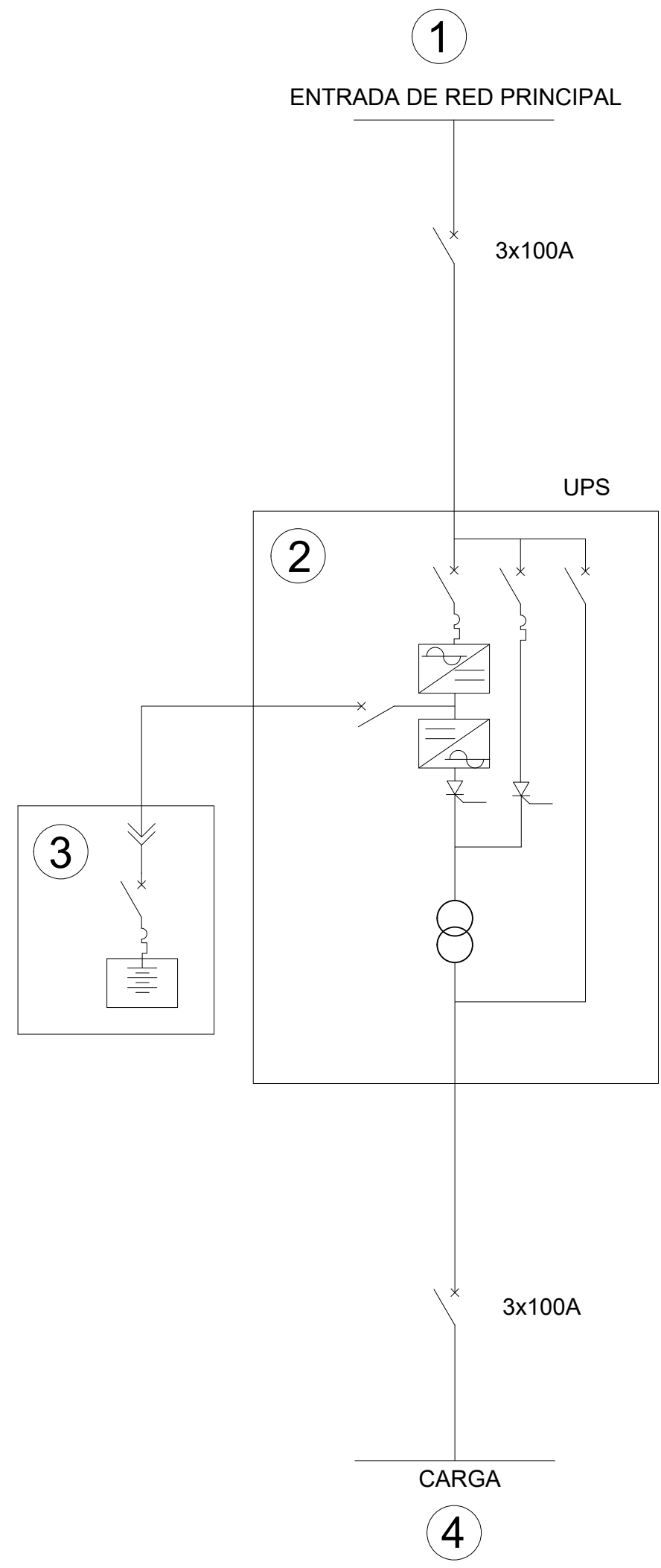


1	ENTRADA A UPS-IND-HF-1320 M1:
	VOLTAJE: 110/190V, 115/200V, 120/208V, 127/220V
	CORRIENTE = 81.7 AMP/FASE
	PROTECCIÓN = 3 x 100 AMP
	3-CABLE CAL. 6 AWG (FASE)
	1-CABLE CAL. 6 AWG (NEUTRO)
1-CABLE CAL. 8 AWG (TIERRA)	
2	UPS-IND-HF-1320 M1
	MARCA INDUSTRISTRONIC
	20 KVA 3 FASES
	VE: 110/190V, 115/200V, 120/208V, 127/220V
	VS: 110/190V, 115/200V, 120/208V, 127/220V
3	BANCO DE BATERIAS EXTERNO
	VOLTAJE = ±96 - ±120 VCD
	CORRIENTE = 109.6 AMP
PROTECCION Y CABLEADO INCLUIDO	
4	SALIDA UPS-IND-HF-1320 M1:
	VOLTAJE: 110/190V, 115/200V, 120/208V, 127/220V
	CORRIENTE: 60.6 AMP/FASE
	PROTECCIÓN: 3 x 100 AMP
	3-CABLE CAL. 6 AWG (FASE)
	1-CABLE CAL. 6 AWG (NEUTRO)
1-CABLE CAL. 8 AWG (TIERRA)	



- NOTAS:**
- 1.-LOS DATOS DE CALIBRE DE CABLE PARA UNA DISTANCIA NO MAYOR A 10 MTS O 30 FT DEL CENTRO DE CARGA AL EQUIPO (CABLE POR EL USUARIO).
 - 2.-EL NUMERO DE GABINETES DE BATERIAS PUEDE VARIAR SEGUN EL TIEMPO DE RESPALDO (LAS IMAGENES SON SOLO REPRESENTATIVAS).
 - 3.-LOS CABLES DE CONEXIÓN ENTRE EL UPS Y EL BANCO DE BATERÍAS SON PROPORCIONADOS POR INDUSTRISTRONIC.
 - 4.-CÁLCULO DE CALIBRE DE CABLES BASADO EN NOM-001-SEDE-2012 INSTALACIONES ELÉCTRICAS (UTILIZACIÓN) TABLA 310-17 MONOCONDUCTORES AISLADOS DE 0 A 2000V NOMINALES AL AIRE LIBRE Y TEMPERATURA AMBIENTE 30°

	DIBUJO	EAHP	FECHA	OCT-21	REGISTRO DE REVISIONES				NOMBRE	
	REVISÓ	JARC	FECHA	OCT-21	F				DIAGRAMA UNIFILAR UPS-HF-1320-M1 TA 20KVA VN 110/190V, 115/200V, 120/208V, 127/220V, BUS VCD ±96 - ±120	
	APROBÓ	JARC	FECHA	OCT-21	E				ESCALA	MATERIAL
REFERENCIA					D				0	DIAGRAMA
					©					
					B					
					A					
	HOJA	1	DE	1	REVISION	FECHA	CANT.	SE USA EN	NORTEC S.A. DE C.V. PARQUE INDUSTRIAL KALOS, AV. MIGUEL ALEMAN S/N, BODEGA 7 COLONIA JARDINES DE LA VICTORIA, GUADALUPE N.L. MEXICO C.P. 67119	
									NÚMERO	704470
									REVISIÓN	
									TAMAÑO	C

