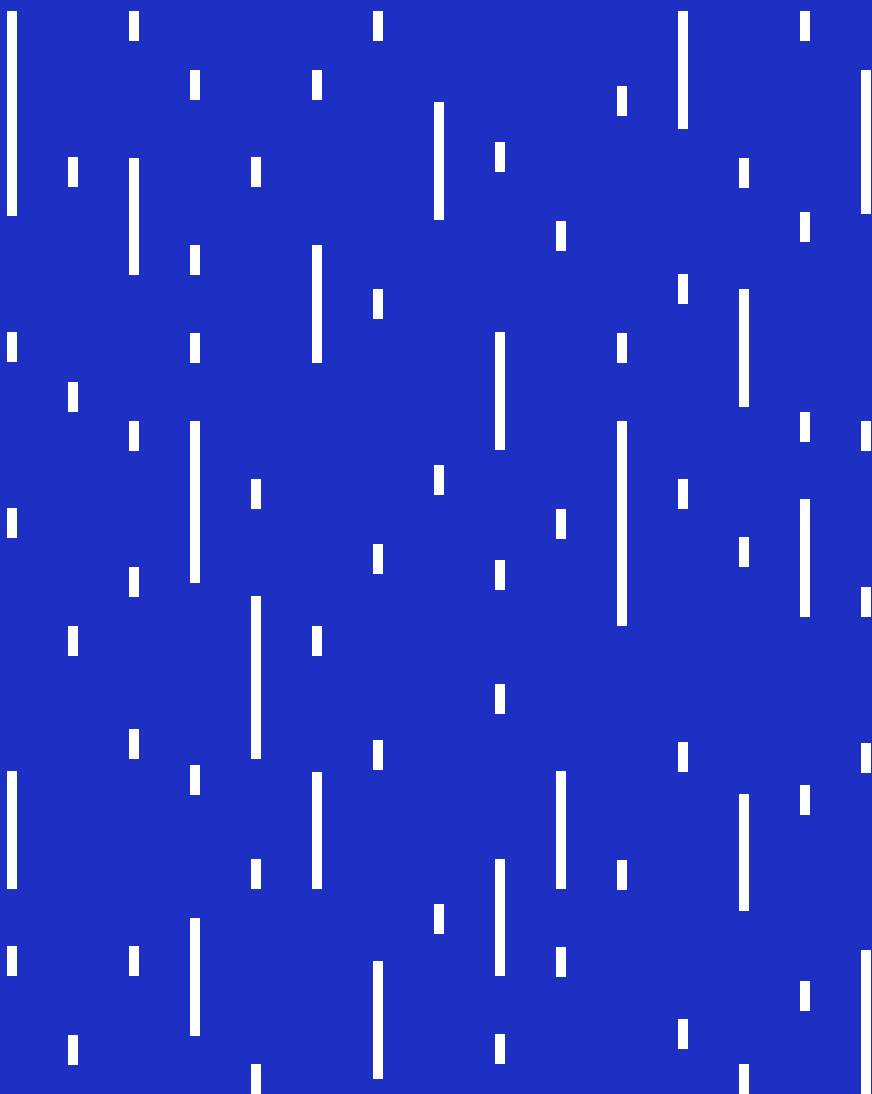


Guía de Instalación

WiseWay Build



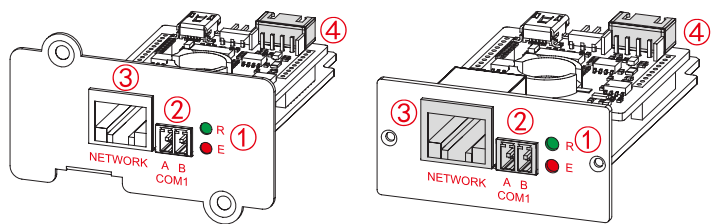
# Declaración

- 1. La información contenida en este documento está sujeta a cambios sin previo aviso. Se ha hecho todo lo posible en la preparación de este documento para asegurar la exactitud de su contenido, pero todas las declaraciones, información y recomendaciones contenidas en el mismo no constituyen una garantía de ningún tipo, expresa o implícita.
- 2. Lea atentamente el manual del usuario antes de instalar el aparato para obtener más información sobre el producto y avisos de seguridad.
- 3. Por favor, compruebe si la entrega (incluyendo la tarjeta integrada WiseWay KC502, la guía de instalación, el certificado y la tarjeta de garantía) está completa y es correcta antes de instalar el aparato. Si falta algún objeto o está dañado, póngase en contacto con el distribuidor inmediatamente.
- 4. Los daños causados al aparato por no seguir la guía de instalación quedarán fuera del alcance de la garantía.

## 1. Presentación del producto

### 1.1 Apariencia

No.	Nombre	Función
1	Indicador	Mostrar el estado de trabajo
2	Puerto COM1	Conecte con el módulo humiture (RS485).
3	Puerto de red	Puerto Ethernet
4	Puerto de comunicación de 4 pastillas	Conecte con la placa de comunicación del UPS.





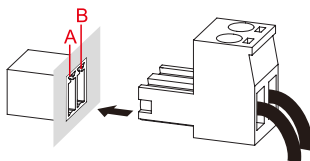
La KC502 tiene dos tipos de placas, selecciónela según la situación.

## 1.2 Descripción del indicador

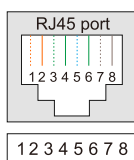
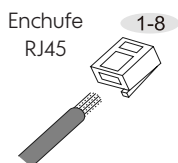
	Verde	Rojo	Descripción del estado
	EN	EN	Inicie
● R	Parpadeo	*	Correr
● E	OFF/ON	*	Choque, mantenga el estado final
	*	OFF	Sin alarma
	*	Parpadeo	Alarma

\*Significa que el indicador está en cualquier estado

## 1.3 Descripción del puerto



### Puerto COM1 Descripción



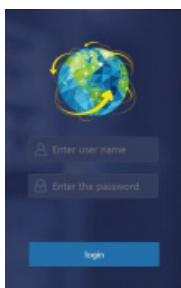
Pin	Definición	Pin	Definición
1	TX+	1	Plazo
2	TX-	2	RX-
3	RX+	3	Plazo
4	Plazo	4	Plazo



Es adecuado pero no sólo para los siguientes navegadores (El sistema operativo temprano puede no ser tan bueno en la compatibilidad): Navegador Chrome31+, Navegador IE11+.

## 2. Primera interfaz de inicio de sesión

Una vez finalizada la conexión del hardware y la configuración del KC502, obtenga la dirección IP del KC502 a través del software WiseFind (Obtenga el software WiseFind a través de la página web de el apéndice e instálelo en el PC). Abra el navegador, introduzca la dirección IP del KC502 (La IP por defecto es 192.168.0.100), introduzca el nombre de usuario y la contraseña en la interfaz de inicio de sesión, después haga clic en Iniciar sesión para entrar en la página de monitorización. El nombre de usuario por defecto es admin, la contraseña correspondiente es KHadmin0592.



Interfaz de inicio de sesión para KC502



1. Por favor, asegúrese de que la dirección IP de ajuste es el mismo segmento de red con la dirección IP del ordenador del usuario.
2. La interfaz de inicio de sesión es diferente en los distintos navegadores, este documento toma como ejemplo el navegador Chrome.

#### **Industronic México**

-  Contacto: 812 085 8045
-  Emergencias: 812 085 8061
-  Mail: [contacto@industronic.com.mx](mailto:contacto@industronic.com.mx)
-  Internet: [grupoindustronic.com](http://grupoindustronic.com)

#### **Industronic Colombia**

-  Contacto: +57 (601) 580 6800
-  Emergencias: +57 (601) 580 6800
-  Mail: [contacto@industronic.com.mx](mailto:contacto@industronic.com.mx)
-  Internet: [grupoindustronic.com.co](http://grupoindustronic.com.co)