

Guía rápida de instalación
UPS-IND HF 1200

Sistema de energía ininterrumpida
6000 - 10000 w (6 - 10 kVA)



Lista de verificación del contenido de la caja

- Equipo UPS-IND HF 1200 (6 o 10 kVA)
- Guía Rápida de Instalación
- Guía Rápida de Configuración SNMP Wise Way
- Hoja de Garantía
- Cable Ethernet
- Puente Externo
- Cable Baterías
- Cinchos
- Contactos Secos

Agradecemos su preferencia

Por favor verifique que todo el material listado anteriormente se encuentre dentro de la caja, si por algún motivo, no encuentra alguno de los elementos de la lista de verificación, no dude en llamarnos al: **812 085 8045** o enviar un mail a: contacto@industronic.com.mx.

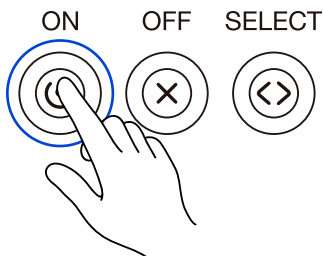
En caso de falla o emergencia, reporte 24/7 servicio técnico: **812 085 8061**

No olvide registrar su equipo Industronic y obtenga un año adicional de garantía.

Lea el código QR con su celular, o ingrese a:
grupointdustronic.com/registro
o lláme al: **812 085 8045**.

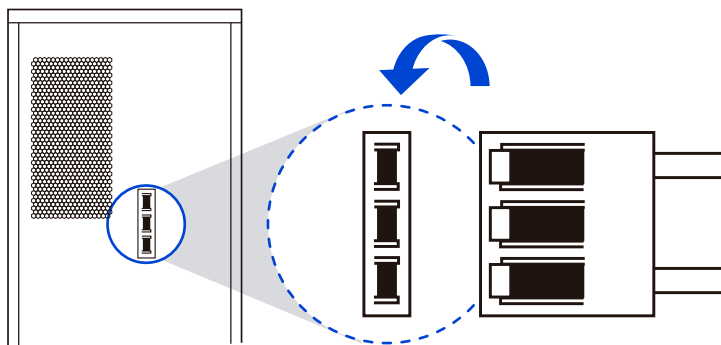


- En la parte frontal del equipo, oprima el botón de encendido (ON).



*** En caso de contar con banco de baterías externo, operar con precaución.**

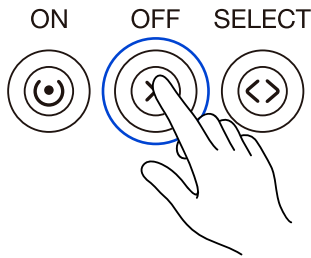
Asegúrese que el interruptor del gabinete de baterías está apagado, verifique que el voltaje del banco corresponda al del equipo, conecte al puerto externo el banco de baterías como se muestra a continuación.



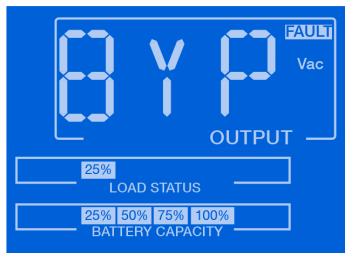
7. Verifique que el equipo opera normalmente y que el voltaje de salida esté dentro del rango de la carga.
8. En caso de contar con tiempo de respaldo extendido realice una prueba de simulación de corte de energía para asegurar el funcionamiento en modo baterías. Si se tiene acceso a una red local puede conectar a la tarjeta SNMP con un cable de par torcido UTP Cat 5 (cable ethernet) para el monitoreo de parámetros o control.
9. Para apagar el equipo, (en caso de que sea necesario), siga los siguientes pasos:

*** En caso de tener un banco externo apague primero el interruptor del gabinete.**

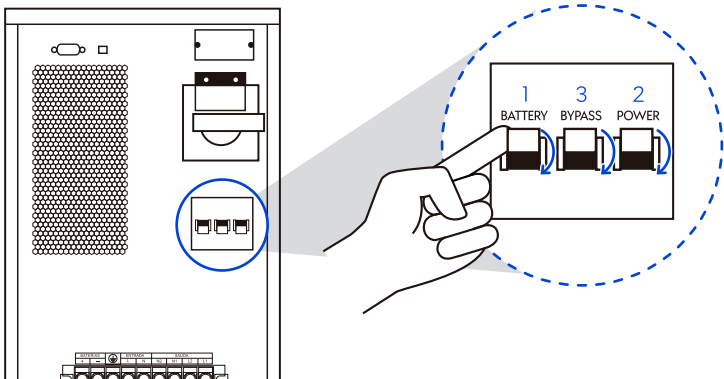
- Oprima el botón de "apagado" (off) en la parte frontal del equipo.



- Verifique que el equipo se transfiera a bypass (se mostrará en la pantalla las letras "byp" para proceder con el siguiente paso).



- Baje el interruptor de "baterías" (1) del equipo para apagarlo.
- Baje el interruptor de "power" (2) para apagarlo.
- Baje el interruptor de "bypass" (3) para apagarlo.





PRECAUCIÓN

Al apagar el equipo espere al menos 5 minutos para realizar cualquier movimiento al equipo.

Para mayor información sobre éste equipo, visite nuestro sitio en internet: grupoindustronic.com y descargue el manual de operación o lea con su teléfono el siguiente código QR, y descargue el manual.

Para mayor información envíe un mail a contacto@industronic.com.mx o llame al 812 085 8045.



Industronic



Contacto: 812 085 8045



Emergencias: 812 085 8061



Mail: contacto@industronic.com.mx



Internet: grupoindustronic.com